

NR 26

Locka trädgårdens flygande vänner

Fågeldrillar, fjärilsfladder och humlesurr är upplevelser som hör ihop med vår och sommar. På sina håll blir smådjuren alltmer sällsynta. Våra trädgårdar som gröna sammanhängande stråk mellan stad och landsbygd förbättrar deras livschanser. För att locka till besök kan vi plantera djurvänliga blommor, träd och buskar. Därtill får vi hjälp med pollinering och att hålla nere antalet skadeinsekter.

Fåglar är roliga att se där de hoppar omkring, och fågel-sången utanför ett öppet fönster är oslagbar musik. Men fåglar gör också nytta. De sätter i sig mängder av insekter med friskare växter som resultat, en god hjälp för att slippta till kemiska medel. Flitiga bin och humlor förbättrar skörden av frukt och bär i trädgårdarna. Andra nyttiga insekter är nyckelpigor, stinksländor, blomflugor, parasitsteklar och stinkflyn. De hjälper till att hålla efter bladlöss, bladlappor, spinnkvalster, fjärilsarver med flera skadeinsekter.

Omväxling förnöjer

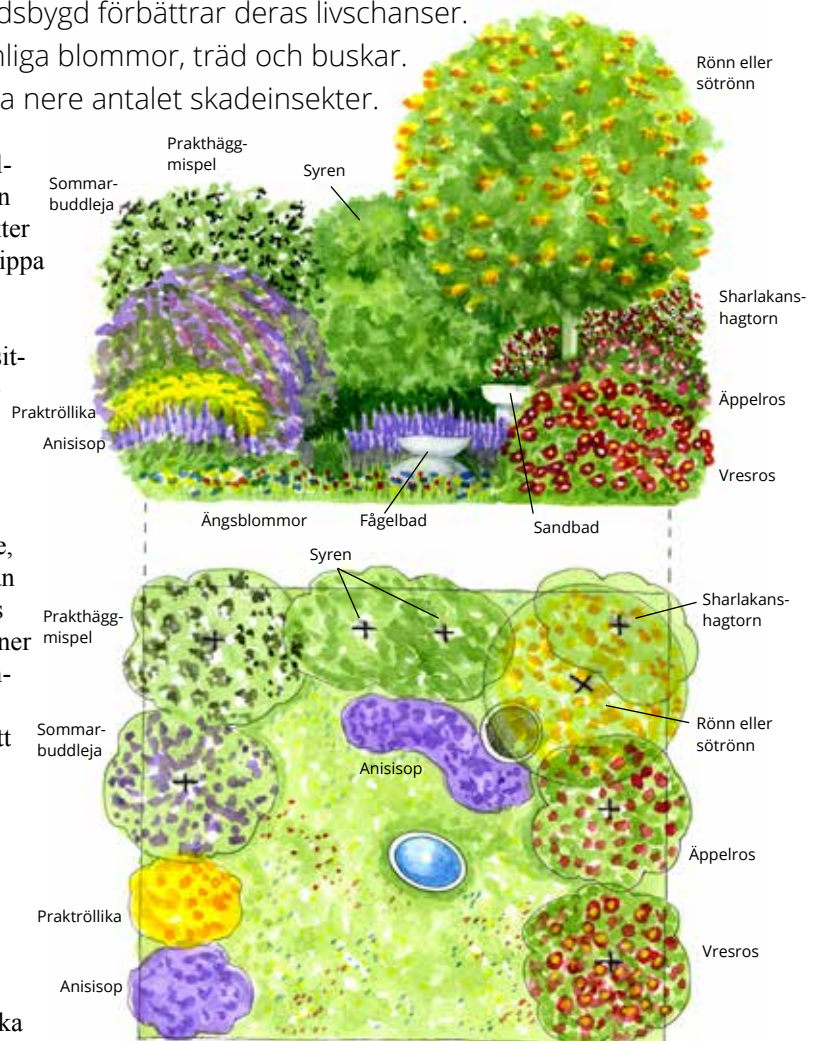
Trädgårdar med variation och ett visst mått av lite äldre, uppväxta träd eller buskar ökar djurens trivsel. En sådan mångfald träd, buskar, klättrväxter och örter som vävs samman till omväxlande miljöer ger våra flygande vänner föda och skydd. Försök skapa soliga, öppna plättar jäm-sides med lummiga, skuggiga och fuktiga. Plantera en häck av hagtorn, avenbok eller naverlönn i stället för att sätta upp ett staket så får fåglarna fina boplatser. I ett gammalt överväxt snår skapas också trivsamma fågel-gömslen. Med en slingrande klematis bland grenarna ser snåret trevligare ut. Prova till exempel med stark-växande skogsklematis *Clematis vitalba*, eller med någon av de nya småblommiga arterna.

Dekorativt och närande

Låt växternas fröställningar sitta kvar över vintern. Olika kardborrar (till exempel ullig kardborre *Arctium tomentosum*), tistlar (till exempel ulltistel *Onopordum acanthium* samt släktena *Silybum* och *Cirsium*), syror har särskilt värdefulla frön. De finns vildväxande, så var rädd om dem som visar sig i eller nära trädgården. Bland odlade växter kan nämnas cembratall, syren, solros, vallmo och kardvädd som alla har närande frön. Kardvädd, *Dipsacus fullonum* får lila blomhuvuden som fjärilar och bin gärna besöker. Den finns att köpa som frö.

Säkert med svenskt

Det finns många vackra växter som erbjuder pollen, nektar, bär, frön och goda boplatser. Svenska arter är säkra kort, eftersom våra fåglar och insekter ju utvecklats i samspel



Under heta somrardagar behöver fåglarna mycket vätska. Ordna ett fågelbad där de lätt kan komma åt att dricka. Ett sandbad uppskattas också av fåglarna.

med inhemska växtslag. Al, gran, tall, körsbär, lönn, rönn, oxel, sälg, hägg, äpple, hagtorn och hassel blir stora träd eller buskträd. Värdefulla något mindre buskar är en, nypon, olvon, fläder, slån, vinbär och björnbär. Bra klättrande växter är vildkaprifol och murgröna.

Inslag av främmande växter behöver emellertid inte vara någon nackdel utan kan förse djuren med föda som är minst lika uppskattad. Små frukter och röda frukter är mest omtyckta av fåglarna. Allteftersom vintern går och födan minskar äter de också sådant som de i första hand ratar.

Här presenteras ett urval av djurvänliga men samtidigt odlingsvärda prydnadsväxter. Några är kanske inte så vanliga i handeln ännu. Försök beställa!

E = FINNS SOM E-PLANTOR

SIFFRA = HÄRDIGHETSZON

TRÄD OCH BUSKAR ÖVER 2,5 M HÖJD

bened *Euonymus europaeus* 'Evert' E. 4.
 blodhägg *Prunus padus* 'Colorata' 6-7.
 brakved *Frangula alnus* E. 5-6.
 bärhäggmispel *Amelanchier alnifolia* E. 6.
 fläder *Sambucus nigra* 4.
 ginnalalönn *Acer tataricum* ssp. *ginnala* E. 5.
 havtorn *Hippophae rhamnoides*. 6. (för bär krävs han- och honexemplar).
 hybrididegran *Taxus x media* 'Hicksii' 4.
 japansk idegran *Taxus cuspidata* 5.
 japansk rönn *Sorbus commixta* 'Carmencita' E. 3.
 kopparhäggmispel *Amelanchier laevis* E. 4-5.
 manchurisk bärapel *Malus baccata* var. *mandshurica* 5-6.
 prakthäggmispel *Amelanchier lamarchii* E. 4-5.
 pärlhägg *Prunus grayana* E. 4.
 rosenapel *Malus floribunda* 4.
 rosenry *Lonicera tatarica* 7.
 rönnbärsapel *Malus toringo* E. 4-5.
 slån *Prunus spinosa* E. 5.
 virginiahägg *Prunus virginiana* E. 5-6.
 österrikisk oxel *Sorbus austriaca* E. 5.

BUSKAR 1-2,5 M HÖJD

bergros *Rosa pendulina* 6.
 blå järnek *Ilex x meserveae* 4. (för bär krävs vanligtvis han- och honexemplar).
 blåtry *Lonicera caerulea* E. 7-8.
 bukettapel *Malus toringo* var. *sargentii* E. 5.
 carolinaros *Rosa carolina* 6.
 häckberberis *Berberis thunbergii* 5.
 spärtry *Lonicera morrowii* 'Nor' E. 6.
 svartaronia *Aronia melanocarpa* var. *elata* E. 6.
 turkisk eldtorn *Pyracantha coccinea* var. *kuntayi* 'Anatolia' 3.

BUSKAR UPP TILL 1 M HÖJD

en *Juniperus communis* 'Kantarell' E. 6.
 hagenoxbär *Cotoneaster* 'Hagen' E. 4.
 krypvide *Salix repens* 'Green Carpet' E. 4.
 krypvide *Salix repens* 'Grey Carpet' E. 4.
 liten rosenkvitten *Chaenomeles japonica* E. 5.
 mahonia *Mahonia aquifolium* 4.
 sandkörsbär *Prunus pumila* var. *depressa* E. 5.
 svartaronia *Aronia melanocarpa* 'Hugin' E. 4.
 tuvsnöbär *Symphoricarpos* 'Arvid' E. 4-5.

Särskilt för nyttoinsekter

För att locka så många nyttoinsekter som möjligt till trädgården behövs blomning från vår till höst. Bjud på en mångfald av blommande växter, men gör helst stora grupper av samma sorts blommor så blir det lättare för insekterna att hitta. I enkla blommor är nektar och pollen lätt åtkomligt, medan de fyllda inte är lika generösa. Många av fjärilsväxterna på sista sidan är också bra.

(1) = ETTÅRIGA VÄXTER

akleja *Aquilegia*
 axveronika *Veronica spicata*
 blågull *Polemonium*
 dill *Anethum* (1)
 doftklöver *Trifolium resupinatum* (1)
 färgkulla *Anthemis tinctoria*
 gullris *Solidago*
 gurkört *Borago* (1)
 hallon *Rubus idaeus*
 honungsfacelia *Phacelia* (1)
 ljung *Calluna*
 mattram *Tanacetum parthenium* (1)
 prins Gustavs öga *Nemophila menziesii* (1)
 ringblomma *Calendula* (1)
 röllika *Achillea*
 stenört *Alyssum*
 stjärnflocka *Astrantia*
 sumpört *Limnanthes* (1)
 sömntuta *Eschscholzia* (1)
 sötväppling *Melilotus*
 tibast *Daphne*
 vallmo *Papaver* (1), även fleråriga arter
 vildvin *Parthenocissus*

Flygande juveler

Säg den som inte känner sig lätt om hjärtat vid åsynen av en fjäril? Vi kan locka dem till trädgården genom att duka upp en fjärilsrestaurang. Det finns många vackra, odlingsvärda växter att välja bland – här följer några av de bästa. Röda och gula färger är bland de mest attraktiva för dagfjärilarna medan nattfjärilar dras till vita och ljusst lila blommor.

(1) = ETTÅRIGA VÄXTER

ageratum *Ageratum houstonianum* (1)
 aster *Aster*
 aubrietia *Aubrieta*
 blå snokört *Echium plantagineum* (1)
 buddleja *Buddleja*
 daggsalvia *Salvia farinacea* (1)
 flerårig pipört *Centranthus*
 heliotrop *Heliotropium* (1)
 isop *Hyssopus*
 kinesisk kärleksört *Sedum spectabile*
 kungsmynta *Origanum vulgare*
 lavendel *Lavandula angustifolia*

pepparmynta *Mentha x piperita*
 pipört *Centranthus ruber*
 röd rudbeckia *Echinacea purpurea*
 strandkrassing *Lobularia maritima* (1)
 tagetes *Tagetes* (enkelblommande arter) (1)
 temynta *Monarda*
 timjan *Thymus*
 trädgårdsnattviol *Hesperis matronalis*
 verbena *Verbena* (1)
 vädd *Scabiosa*
 zinnia *Zinnia* (1)



Frostfjärilens livscykel.

Fin fjäril först hungrig larv

Fjärilsbesök tar vi gärna emot i trädgården. Men för att vi ska få njuta av den fladdrande skönheten måste den vuxna fjärilen först genomgå ett stadium som glupsk larv. Ett nässelstånd i ett soligt hörn blir utmärkt barnkammare åt larver av näselfjäril, påfågelsöga, amiral, vinbärsfuks och tistelfjäril. Andra viktiga värdväxter åt olika fjärilslarver är bland annat klöverväxter, tistlar, violer, löktrav, malvor, många gräsarter, sälg, humle, måbär och vinbär.

En blomsteräng med ängsgräs och äkta ängsblommor är ett eldorado för bin, fjärilar och andra småkryp. Bland fjärilar finns också besvärliga skadegörare. Plocka bort för hand eller täck med fiberduk. Limringar på träden gör att honor av frostfjäril och lindmätare inte kommer upp i träden. Biologisk bekämpning med bakterier (Turex), fungerar bra mot fjärilslarver.